



中央林間地区  
**よりそい協議体**  
気づき、つなぎ、見守る

# 中央林間地区 よりそい協議体

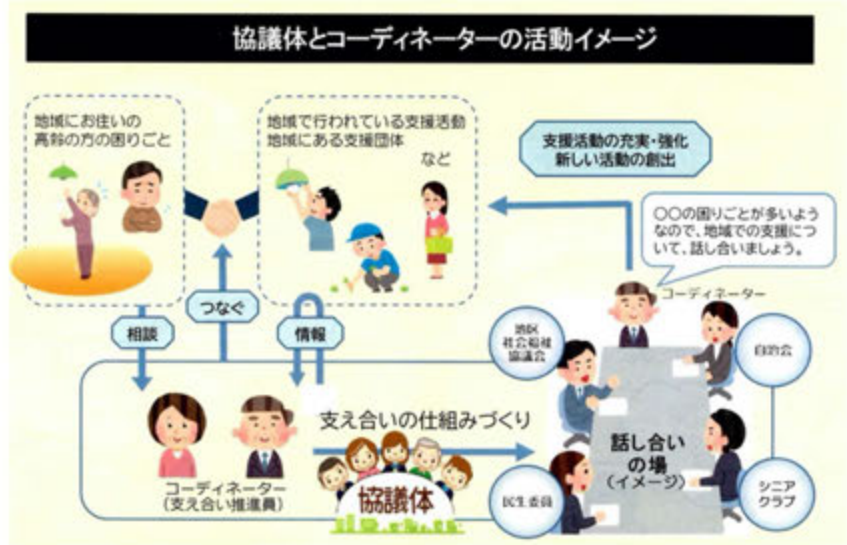
設立しました 2026年2月28日(土)

地域の高齢者の方々が安心して暮らし続けられる中央林間地区をめざし、地域の団体や住民が集まり活動を始めました。

## ■ よりそい協議体とは？

高齢者のみなさんの「困りごと」や「気づき」を持ち帰り、生活支援コーディネーターを中心に地域で話し合い、支え合い活動や居場所づくりを通して、解決につなげていく場です。

…大和市から委託されて運営しています



## ■ 取り組みの例

- ・ 気楽に集まれる居場所カフェサロン「よりみち処」づくり
- ・ 高齢者のちょっとした困りごとの支え合い
- ・ 趣味活動、ボランティア活動、地域活動の推進
- ・ 地域の情報共有
- ・ 地域活動のつながりづくり

【お願い】 中央林間駅近くで活動拠点を探しています  
よりそい協議体では、気楽に立ち寄れる地域の拠点づくりを進めています。  
空き店舗・空き事務所・空き家・使っていないスペースなど、賃借可能な  
物件の情報がありましたら是非お知らせください。

中央林間地区よりそい協議体

(問い合わせ先)

中央林間地区よりそい協議体 会長： **\*\*\*自治会WEB掲載のため、連絡先等一部情報を加工しています\*\*\***  
大和市役所 人生100年推進課 担当：森 046-260-5611

# 地域で ご高齢の方を支える仕組み作り



困ったなあ…

電球交換  
どうしよう

買い物へ行きたいけど  
1人では不安だなあ

庭の草むしり  
をしたいけど  
腰が痛くて

どうしたら…

空いている時間に  
何かできることは  
ないかなあ

近くに参加できる  
サロンがあるか  
知りたいなあ

協議体  
に  
相談してみたら  
どうかしら？

協議体  
では、  
地域の人たちが、

```

    graph LR
      SC[シニアクラブ] --- SWF[社会福祉法人]
      SWF --- NPO[NPO法人]
      NPO --- PM[郵便局など]
      PM --- MC[民生委員]
      MC --- A[自治会]
      A --- DSF[地区社会福祉協議会]
      DSF --- SC
    
```

(構成する団体は、協議体ごとに異なります。)

このような事に取り組んでします。

つなぐ

地域にお住いの  
高齢の方の困りごと

地域で行われている支援活動  
地域にある支援団体  
など